

Montageanleitung / Assembly / Montage / Instrucciones de montaje / Montagehandleiding / Montaggio / Montage / Instrukcja montażu / Montážní návod

D P₂O Magnet
Türöffnungs-system für grifflose Möbel-türen zum Einbohren für aufhängenden Türanschlag einsetzbar nur in Verbindung mit Intermat P₂O Schnellmontage-Scharnieren für Türbreiten von 300-600 mm und Türhöhen von 300-900 mm

GB P₂O Magnet
Door-opening system for handleless furniture doors for drilling into overlay doors can only be used in conjunction with Intermat P₂O fast-assembly hinges for door widths of 300-600 mm and door heights of 300-900 mm

F P₂O Aimant
Système d'ouverture de porte pour meubles de portes sans poignée à percer pour ferrure de porte en applique utilisable uniquement en liaison avec des charnières à montage rapide Intermat P₂O pour largeurs de porte de 300-600 mm et hauteurs de porte de 300-900 mm

NL P₂O Magnet
Deuropenings-systeem voor meubeldeuren zonder greep om in te boren voor opliggende deuraanslag slechts in verbinding met Intermat P₂O snelmontagescharnieren te gebruiken voor deurbreedtes van 300-600 mm en deurbreedtes van 300-900 mm

D Anschraubadapter für P₂O Magnet
für aufhängenden Türanschlag einsetzbar nur in Verbindung mit Intermat P₂O Schnellmontage-Scharnieren P₂O Magnet, Bestell-Nr. 060 230, muß separat bestellt werden

GB Screw-on adapter for P₂O Magnet
for overlay doors can only be used in conjunction with Intermat P₂O fast-assembly hinges P₂O Magnet, order no. 060 230, must be ordered separately

F Adaptateur à visser pour P₂O Aimant
pour ferrure de porte en applique utilisable uniquement en liaison avec des charnières à montage rapide Intermat P₂O P₂O Aimant, référence 060 230, à commander séparément

NL Aanschroefadapter voor P₂O Magnet
voor opliggende deuraanslag slechts in verbinding met Intermat P₂O snelmontagescharnieren te gebruiken P₂O Magnet, bestelnr. 060 230, moet apart worden besteld

D Linear-Anschraubadapter für P₂O Magnet
für aufhängenden oder einhängenden Türanschlag einsetzbar nur in Verbindung mit Intermat P₂O Schnellmontage-Scharnieren P₂O Magnet, Bestell-Nr. 060 230, muß separat bestellt werden

GB Linear screw-on adapter for P₂O Magnet
for overlay or inset doors can only be used in conjunction with Intermat P₂O fast-assembly hinges P₂O Magnet, order no. 060 230, must be ordered separately

F Adaptateur à visser sans poignée pour P₂O Aimant
pour ferrure de porte en applique et rentrante utilisable uniquement en liaison avec des charnières à montage rapide Intermat P₂O P₂O Aimant, référence 060 230, à commander séparément

NL Lineaire aanschroefadapter voor P₂O Magnet
voor opliggende of inliggende deuraanslag slechts in verbinding met Intermat P₂O snelmontagescharnieren te gebruiken P₂O Magnet, bestelnr. 060 230, moet apart worden besteld

I P₂O Magnet
Sistema di apertura per ante senza maniglie montaggio con foratura per ante in battuta esterna solo in combinazione con le cerniere a montaggio rapido Intermat P₂O per ante di larghezza 300-600 mm e altezza 300-900 mm

E P₂O Imán
Sistema de apertura para puertas de muebles sin tirador para taladrar, para montaje de puerta solapada sólo aplicable junto con las bisagras de montaje rápido Intermat P₂O para anchuras de puertas de 300-600 mm para alturas de puerta de 300-900 mm

PL P₂O Magnet
System otwierania drzwi do drzwi bez uchwytych do wpuszczenia w drzwi nakładane do zastosowania tylko z zawiasami Intermat P₂O do szybkiego montażu do szerokości drzwi od 300-600 mm i wysokości drzwi od 300-900 mm

CZ P₂O Magnet
Systém pro otevírání nábytkových dveří bez úchytěk k zapuštění pro naložená dvířka použití výhradně v kombinaci s klipovými závěsy Intermat P₂O pro šířky 300-600 mm a výšky 300-900 mm

I Adattore di avvitamento per P₂O Magnet
per ante in battuta esterna solo in combinazione con le cerniere a montaggio rapido Intermat P₂O P₂O Magnet, codice 060 230, deve essere ordinato a parte

E Adaptador de atornillado para P₂O Imán
para puertas solapadas sólo aplicable junto con las bisagras de montaje rápido Intermat P₂O P₂O Imán, código 060 230, tiene que ser pedido por separado

PL Adapter przykręcany pod P₂O Magnet
do zastosowania do drzwi nakładanych do zastosowania tylko z zawiasami Intermat P₂O do szybkiego montażu P₂O Magnet, art. nr 060 230, należy zamawiać oddzielnie

CZ Adaptér k našrobování pro P₂O Magnet
pro naložené a polonaložené nábytkové dveře použití výhradně v kombinaci s klipovými závěsy Intermat P₂O P₂O Magnet, obj. číslo 060 230, je nutno objednat zvlášť

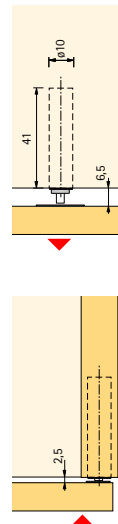
I Adattore di avvitamento lineare per P₂O Magnet
per ante con battuta esterna o interna solo in combinazione con le cerniere a montaggio rapido Intermat P₂O P₂O Magnet, codice 060 230, deve essere ordinato a parte

E Adaptador de atornillado lineal para P₂O Imán
para montaje de puerta solapada o arremetida sólo aplicable junto con las bisagras de montaje rápido Intermat P₂O P₂O Imán, código 060 230, tiene que ser pedido por separado

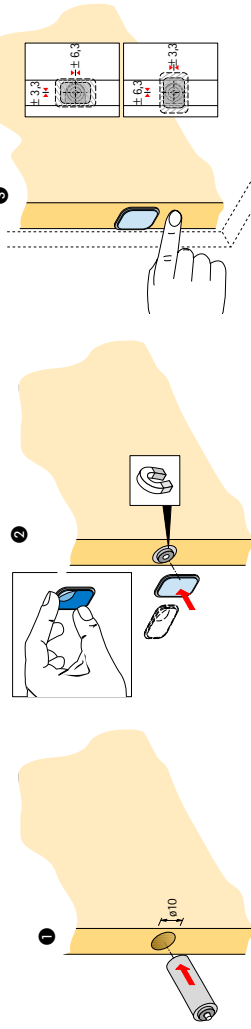
PL Poziomy adapter do przykręcania pod P₂O Magnet
do drzwi nakładanych i wpuszczanych do zastosowania tylko z zawiasami Intermat P₂O do szybkiego montażu P₂O Magnet, art. nr 060 230, należy zamawiać oddzielnie

CZ Lineární adaptér k našrobování pro P₂O Magnet
pro naložená, polonaložená nebo vložena dvířka použití výhradně v kombinaci s klipovými závěsy Intermat P₂O P₂O Magnet, obj. číslo 060 230, je nutno objednat zvlášť

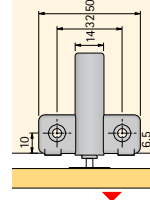
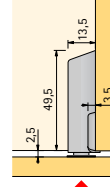
Türanschlag auflegend / Overlay door
Ferrure de porte en applique / Deuraanslag opliggend
Anta in battuta esterna / Montaje de puerta solapada
Drzwi nakładane / Naložená dvířka



Montage / Assembly / Montage / Montaggio / Montage / Montaz / Montážní návod



Türanschlag auflegend
Overlay door
Ferrure de porte en applique
Deuraanslag opliggend
Anta in battuta esterna
Montaje de puerta solapada
Drzwi nakładane
Naložená dvířka



Türanschlag auflegend
Overlay door
Ferrure de porte en applique
Deuraanslag opliggend
Anta in battuta esterna
Montaje de puerta solapada
Drzwi nakładane
Naložená dvířka

